

Culligan™

ZEROWATER®

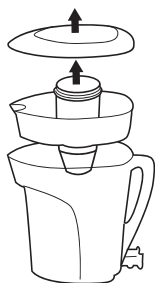
GUIDE RAPIDE

**PROFITEZ
D'UNE EAU AU
GOÛT LE PLUS PUR.
À CHAQUE VERRE.**

MERCI D'AVOIR ACHETÉ UN PRODUIT
CULLIGAN ZEROWATER^{MD} AUTHENTIQUE.

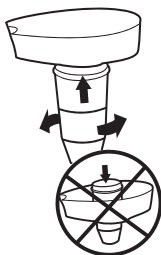
ASSEMBLEZ VOTRE **CARAFE CULLIGAN** ZEROWATER RAPIDEMENT ET FACILEMENT

MODÈLES DE CARAFES Culligan ZeroWater^{MD} : ZP-006, ZP-007RP, ZR-0810GN, ZR-0810N, ZP-010, ZP-010RP, ZD-012RP, ZP-012-RR



ÉTAPE 1

Sortez le compteur MDT de l'emballage et testez l'eau du robinet. Comparez les résultats au graphique MDT à la page 3 pour avoir une idée de la durée de vie du filtre.
*Pour les produits Ready-Read (Prêts-à-lire), détachez le compteur intégré du dispositif.



ÉTAPE 2

Retirez le couvercle et le réservoir du dispositif.
Déballez le filtre et retirez le film avec le nom de la marque ou le bouchon bleu (le cas échéant).

ÉTAPE 3

Nettoyez votre dispositif dans de l'eau tiède avec un détergent doux, puis rincez-le et séchez-le bien. Rincez l'extérieur du filtre à l'eau tiède pendant 30 secondes.
*Rappel : nettoyez à nouveau votre dispositif à chaque changement de filtre.

ÉTAPE 4

Vissez le filtre au fond du réservoir. Ne laissez pas tomber le filtre en place. Serrez jusqu'à ce qu'il y ait une étanchéité totale entre le filtre, le joint torique et le réservoir.



ÉTAPE 5

Remplissez le réservoir avec de l'eau froide ou ambiante, directement sur le filtre. Jetez les deux premiers réservoirs d'eau. Remettez le couvercle en place.

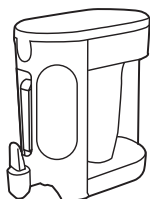
ÉTAPE 6

Remplissez votre verre et dégustez.

ÉTAPE 7

Quand le compteur MDT affiche 006, cela signifie qu'il est temps de changer le filtre.

*Pour les produits Prêts-à-lire, il vous suffit de mettre le compteur en marche (quand il est relié au robinet) quand l'eau coule pour obtenir une lecture instantanée, à chaque fois.



COMPTEUR INSTALLÉ DANS UN CARAFE PRÊT-À-LIRE

ASSEMBLEZ VOTRE **DISTRIBUTEUR CULLIGAN** ZERO WATER RAPIDEMENT ET FACILEMENT

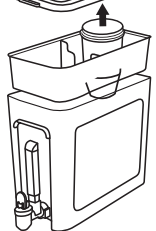
MODÈLES DE DISTRIBUTEURS Culligan ZeroWater^{MD} : ZD-018, ZD-023-1, ZD-030RP, ZD-20RPN, ZD-022-RR, ZD-032-RR, ZD-052-RR



ÉTAPE 1

Sortez le compteur MDT de l'emballage et testez l'eau du robinet. Comparez les résultats au graphique MDT à la page 3 pour avoir une idée de la durée de vie du filtre.

*Pour les produits Ready-Read (Prêts-à-lire), détachez le compteur intégré du dispositif.



ÉTAPE 2

Retirez le couvercle et le réservoir du dispositif.

Déballagez le filtre et retirez le film avec le nom de la marque ou le bouchon bleu (le cas échéant).



ÉTAPE 3

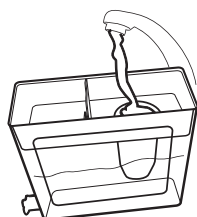
Nettoyez votre dispositif dans de l'eau tiède avec un détergent doux, puis rincez-le et séchez-le bien. Rincez l'extérieur du filtre à l'eau tiède pendant 30 secondes.

*Rappel : nettoyez à nouveau votre dispositif à chaque changement de filtre.



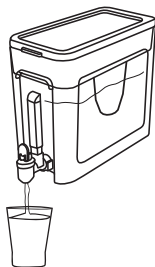
ÉTAPE 4

Vissez le filtre au fond du réservoir. Ne laissez pas tomber le filtre en place. Serrez jusqu'à ce qu'il y ait une étanchéité totale entre le filtre, le joint torique et le réservoir.



ÉTAPE 5

Remplissez le réservoir avec de l'eau froide ou ambiante, directement sur le filtre. Jetez les deux premiers réservoirs d'eau. Remettez le couvercle en place.



ÉTAPE 6

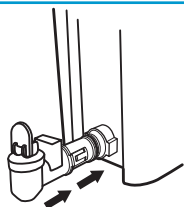
Remplissez votre verre et dégustez.

ÉTAPE 7

Quand le compteur MDT affiche 006, cela signifie qu'il est temps de changer le filtre.

*Pour les produits Prêts-à-lire, il vous suffit de mettre le compteur en marche (quand il est relié au robinet) quand l'eau coule pour obtenir une lecture instantanée, à chaque fois.

DISPOSITIFS PRÊTS-À-LIRE UNIQUEMENT (22, 32, 52RR) :



Alignez le robinet avec le trou. Poussez-le en place jusqu'à ce que le système de verrouillage s'enclenche.

Conseil utile : Mouillez le joint torique bleu au préalable pour un assemblage plus facile.

ÉLIMINEZ LES MDT DE VOTRE EAU AVEC CULLIGAN ZERO WATER

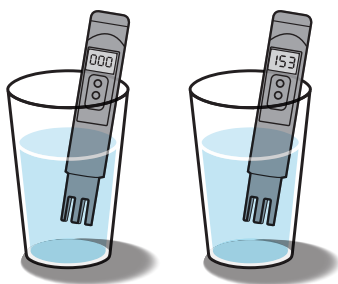
QUE SONT LES MDT :

Les matières dissoutes totales (« MDT ») sont des matières organiques et inorganiques, telles que les métaux, les minéraux, les sels et les ions dissous dans l'eau. Les MDT peuvent affecter le goût et l'apparence de l'eau.

COMMENT TESTER VOTRE EAU :

Le compteur MDT inclus mesure les matières dissoutes totales en PPM. Utilisez-le pour comparer l'eau filtrée par Culligan ZeroWater à l'eau du robinet et à l'eau filtrée par d'autres filtres..

1. TESTEZ L'EAU DE VOTRE ROBINET
2. TESTEZ L'EAU DE VOTRE ANCIENNE CARAFE
3. TESTEZ VOTRE EAU FILTRÉE CULLIGAN ZERO WATER : ZÉRO SOLIDE DISSOUS GARANTI*



COMMENT UTILISER LE COMPTEUR :

POUR LES PRODUITS AVEC LA TECHNOLOGIE PRÊT-À-LIRE :

Il vous suffit de mettre le compteur en marche (quand il est relié au robinet) quand l'eau coule pour obtenir une lecture instantanée, à chaque fois.

POUR LES PRODUITS SANS LA TECHNOLOGIE PRÊT-À-LIRE :

Retirez le couvercle du compteur MDT, allumez-le et plongez-le dans le verre d'eau que vous venez de verser.



Remplacez le filtre quand le compteur indique 006 pour que l'appareil continue de fonctionner tel que représenté.

COMMENT LIRE LES RÉSULTATS :

MDT DE L'EAU
DU ROBINET

DESCRIPTION

DURÉE DE VIE ATTENDUE
DU FILTRE CULLIGAN
ZERO WATER

000-001	CONFORME AUX NORMES DE LA FDA POUR LES TENEURS DE MDT DANS L'EAU PURIFIÉE EN BOUTEILLE. PAS DE MUNICIPALITÉS CONNUES.	S.O.
002-050	SE PRODUIT NATURELLEMENT SEULEMENT DANS QUELQUES VILLES. PEUT TOUJOURS CONTENIR DES IMPURETÉS DANGEREUSES, TELLES QUE LE PLOMB	150 LITRES OU PLUS
051-200	TENEUR EN MDT DANS LA GAMME TYPIQUE. LA MAJORITÉ DE L'EAU AUX ÉTATS-UNIS ENTRE DANS CETTE CATÉGORIE.	95 À 150 LITRES
201-300	FORTE TENEUR EN MDT. CAPACITÉ LÉGÈREMENT INFÉRIEURE ATTENDUE.	56 À 95 LITRES
301-400	FORTE TENEUR EN MDT. CAPACITÉ LÉGÈREMENT INFÉRIEURE ATTENDUE.	30 À 56 LITRES
401+	TENEUR EN MDT LA PLUS ÉLEVÉE. CAPACITÉ INFÉRIEURE ATTENDUE EN CAS DE RÉDUCTION DE L'EAU À 000.	30 LITRES OU MOINS

Plus la teneur en MDT de l'eau entrante est élevée, plus la durée de vie du filtre est courte, car le filtre travaille plus pour éliminer plus d'impuretés

*jusqu'à ce que le filtre soit en fin de vie

DÉCOUVREZ COMMENT FONCTIONNE LE COMPTEUR MDT

⚠️ AVERTISSEMENT

- **RISQUE D'INGESTION** : Ce produit contient une pile bouton.
- La **MORT** ou des blessures graves peuvent survenir en cas d'ingestion.
- Une pile bouton avalée peut provoquer des **brûlures chimiques internes** en seulement **2 heures**.
- **GARDER** les piles neuves et usagées **HORS DE PORTÉE DES ENFANTS**.
- **Consulter immédiatement un médecin** s'il est possible qu'une pile ait été avalée ou insérée dans une partie du corps.



- Retirer et recycler ou jeter immédiatement les piles usagées conformément aux réglementations locales et les garder hors de portée des enfants. **NE PAS** jeter les piles avec les ordures ménagères et **NE PAS** les incinérer.
- Même les piles usagées peuvent provoquer des blessures graves, voire la mort.
- Appeler un centre antipoison local pour obtenir des informations sur le traitement.
- Piles compatibles type LR44
- 1,5V
- Les piles non rechargeables ne doivent pas être rechargées.
- Ne pas forcer la décharge, ni recharger, démonter, chauffer au-dessus de la température nominale spécifiée par le fabricant ou incinérer. Cela pourrait entraîner des blessures telles que des brûlures chimiques dues à une dégazage, une fuite ou une explosion.

Compteur de MDT inclus sur certains pichets/distributeurs Culligan ZeroWater.

COMPARTIMENT DE LA PILE

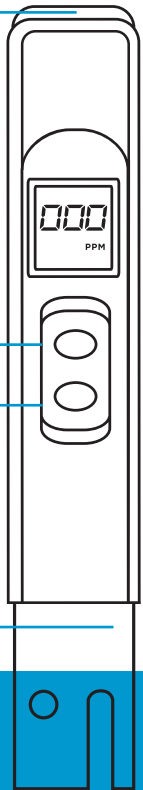
La pile ne peut pas être retirée ni remplacée.

MARCHE/ARRÊT

BOUTON DE MAINTIEN

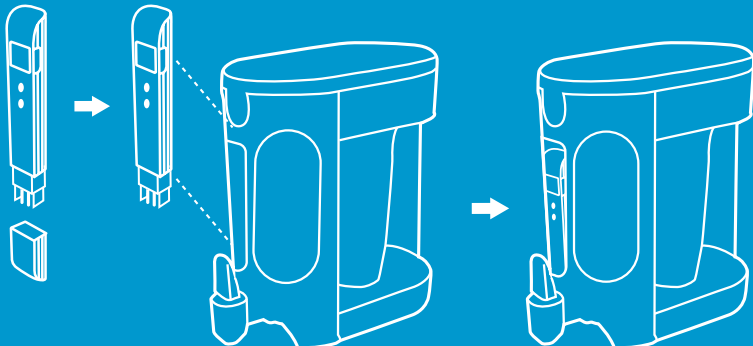
Appuyez sur ce bouton et maintenez-le enfoncé pour continuer à lire la mesure sur l'écran tout en sortant le dispositif du verre d'eau.

NIVEAU MAXIMUM D'IMMERSION



COMPTEUR MDT INTÉGRÉ POUR UNE LECTURE INSTANTANÉE

Dispositifs Prêts-à-lire uniquement



RETIREZ LE
CAPUCHON

PLACEZ LE COMPTEUR
DANS LA POIGNÉE

DES RÉSULTATS
INSTANTANÉS À
CHAQUE VERRE

CONSEILS RAPIDES



DÉMARRER

Pas besoin de pré-rincer notre filtre, nous l'avons déjà fait pour vous avec de

- l'eau purifiée. Cela peut provoquer de la condensation à l'intérieur du sac ou du couvercle, ce qui ne présente pas de danger.

Cela signifie également que vous n'avez pas à vous inquiéter de la durée de

- conservation tant que le sac n'est pas ouvert et qu'il est stocké dans un endroit frais et sec.

VOTRE COMPTEUR N'AFFICHE PAS "000"?

- Assurez-vous que le filtre est correctement vissé. Surveillez les filetages croisés et assurez-vous que le joint en caoutchouc est bien en place.

Assurez-vous de verser votre eau filtrée dans un verre propre. Le compteur

- MDT peut capter des traces de résidus d'une utilisation précédente ou de savon si le verre n'est pas nettoyé correctement.

Pour toute autre question, contactez notre service à la clientèle

+1-800-503-2939 ou écrivez à **customerservice@zerowater.com**.

Si vous rencontrez des problèmes ou si vous avez des questions supplémentaires, n'hésitez pas à contacter notre équipe d'assistance technique dédiée en direct basée aux États-Unis à :



SUPPORT PRODUIT 1-800-503-2939



CUSTOMERSERVICE@ZEROWATER.COM

Du lundi au vendredi : 8 h-20 h HNC



CLAVARDAGE EN DIRECT ZEROWATER.COM

VOIR L'ASSORTIMENT COMPLET DE PRODUITS SUR ZEROWATER.COM

GARANTIE LIMITÉE

DISPOSITIFS ET COMPTEUR MDT :

Zero Technologies, LLC garantit que les dispositifs et compteurs MDT Culligan ZeroWater sont exempts de défauts de fabrication pendant 90 jours à compter de la date d'achat, lorsqu'ils sont utilisés conformément au manuel du propriétaire. Pendant cette période de 90 jours, si vous découvrez un défaut de fabrication dans le dispositif ou le compteur MDT (à l'exclusion du filtre), nous remplacerons les pièces gratuitement.

CARTOUCHE DE FILTRE :

Zero Technologies, LLC garantit ses filtres contre tout défaut de fabrication pendant une période de 30 jours à compter de la date d'achat, sous condition qu'ils soient utilisés conformément au manuel d'utilisation. Au cours de cette période de 30 jours, si vous découvrez un défaut de fabrication dans votre filtre, nous vous fournirons des instructions sur la façon de retourner le filtre pour des tests en laboratoire. Si le laboratoire détermine que le filtre est défectueux, nous le remplacerons gratuitement (moins les frais d'expédition). Si aucun défaut n'est trouvé, votre filtre vous sera retourné et ne sera pas remplacé.

REMARQUE :

Cette garantie ne couvre la vie du filtre pour aucune période ni aucun volume d'utilisation spécifiques. Pour plus d'informations sur la durée de vie prévue du filtre, rendez-vous sur www.zerowater.com/filtration-filter-life.aspx. Pour déposer une demande de garantie, appelez le 1-800-503-2939 pour parler à un représentant du service client. Une preuve d'achat datée est requise pour toute demande de garantie. Toute garantie implicite est limitée à la durée de cette garantie écrite. Certains États n'autorisent pas les limitations sur la durée d'une garantie implicite, de sorte que la limitation ci-dessus peut ne pas s'appliquer à vous. Cette garantie vous donne des droits légaux spécifiques, et vous pouvez également avoir d'autres droits qui varient d'un État à l'autre.

DONNÉES DE PERFORMANCE

FICHE TECHNIQUE DES PERFORMANCES Culligan ZeroWater^{MD}.

POUR LES MODÈLES SUIVANTS : ZD-018, ZP-006, ZP-0810N, ZP-0810GN, ZP-010, ZP-010RP, ZD-023-1, ZP-012RP, ZP-007RP, ZBD-040, ZD-030RP, ZR-0810N, ZR-0810GN, ZD-20RPN, ZD-022-RR, ZP-012-RR, ZD-032-RR, ZD-052-RR //

AVIS IMPORTANT :

Utilisez cette fiche technique de performance pour évaluer les capacités de ce dispositif par rapport à vos besoins réels en traitement de l'eau. Avant d'acheter un dispositif de traitement de l'eau, il est recommandé de faire tester l'alimentation en eau du domicile pour déterminer les besoins réels en traitement de l'eau. Les contaminants dont cet appareil de traitement réduit la présence ne sont pas forcément tous présents dans votre alimentation en eau. Bien que les essais aient été effectués dans des conditions de laboratoire standard, le rendement réel peut varier.

Ce système a été testé selon les normes NSF/ANSI 42 et NSF/ANSI 53 pour la réduction des substances énumérées ci-dessous. La concentration des substances indiquées dans l'eau qui entre dans le système a été réduite à une concentration inférieure ou égale à la limite permmissible pour l'eau qui sort le système, comme spécifiée dans la norme pertinente.

Débit d'utilisation de 7,6 litres par jour. Température de fonctionnement de 4 à 32 °C. Ce dispositif de traitement de l'eau est exclusivement destiné à l'eau potable. Ne pas l'utiliser avec de l'eau peu sûre du point de vue microbiologique ou de qualité inconnue sans une désinfection adéquate avant ou après le processus.

SUBSTANCE	POURCENTAGE GLOBAL DE RÉDUCTION	TENEUR DE L'EAU ENTRANTE À AMÉLIORER (mg/L)	TENEUR MAXIMUM DE L'EAU SORTANTE (mg/L)	TENEUR MAXIMUM PERMISSIBLE DE L'EAU SORTANTE (mg/L)
NORME NSF/ANSI 53 - EFFETS SUR LA SANTÉ				
CHROME HEXAVALENT, PH 6.5	99.6%	0.3 ± 10%	0.003	0.050
CHROME HEXAVALENT, PH 8.5	99.6%	0.3 ± 10%	0.002	0.050
PLOMB, PH 6.5	99.7%	0.15 ± 10%	0.0005	0.010
PLOMB, PH 8.5	95.9%	0.15 ± 10%	0.0075	0.010
MERCURE, PH 6.5	96.7%	0.006 ± 10%	0.0002	0.002
MERCURE, PH 8.5	96.0%	0.006 ± 10%	0.0004	0.002
PFOA/PFOS	94.9%	0.0015 mg/L ± 10%	0.00007	0.00007
NORME NSF/ANSI 42 - EFFETS ESTHÉTIQUES				
CHLORE	97.5%	2.0 ± 10%	0.05	50% d'eau entrante



Système certifié par IAPMO R&T selon la norme NSF/ANSI 42 pour la réduction du sulfure d'hydrogène et le goût et l'odeur de chlore, ainsi que la norme NSF/ANSI 153 pour la réduction du plomb, du chrome (hexavalent), du PFOA, du PFOS et du mercure pour une capacité de 15 gallons (56,8 L).

ZEROWATER.COM



EN 17093



EC1935/EC2023